

PLAN REZ-DE-CHAUSSÉE  
ÉCHELLE: 1/16" = 1'-0"

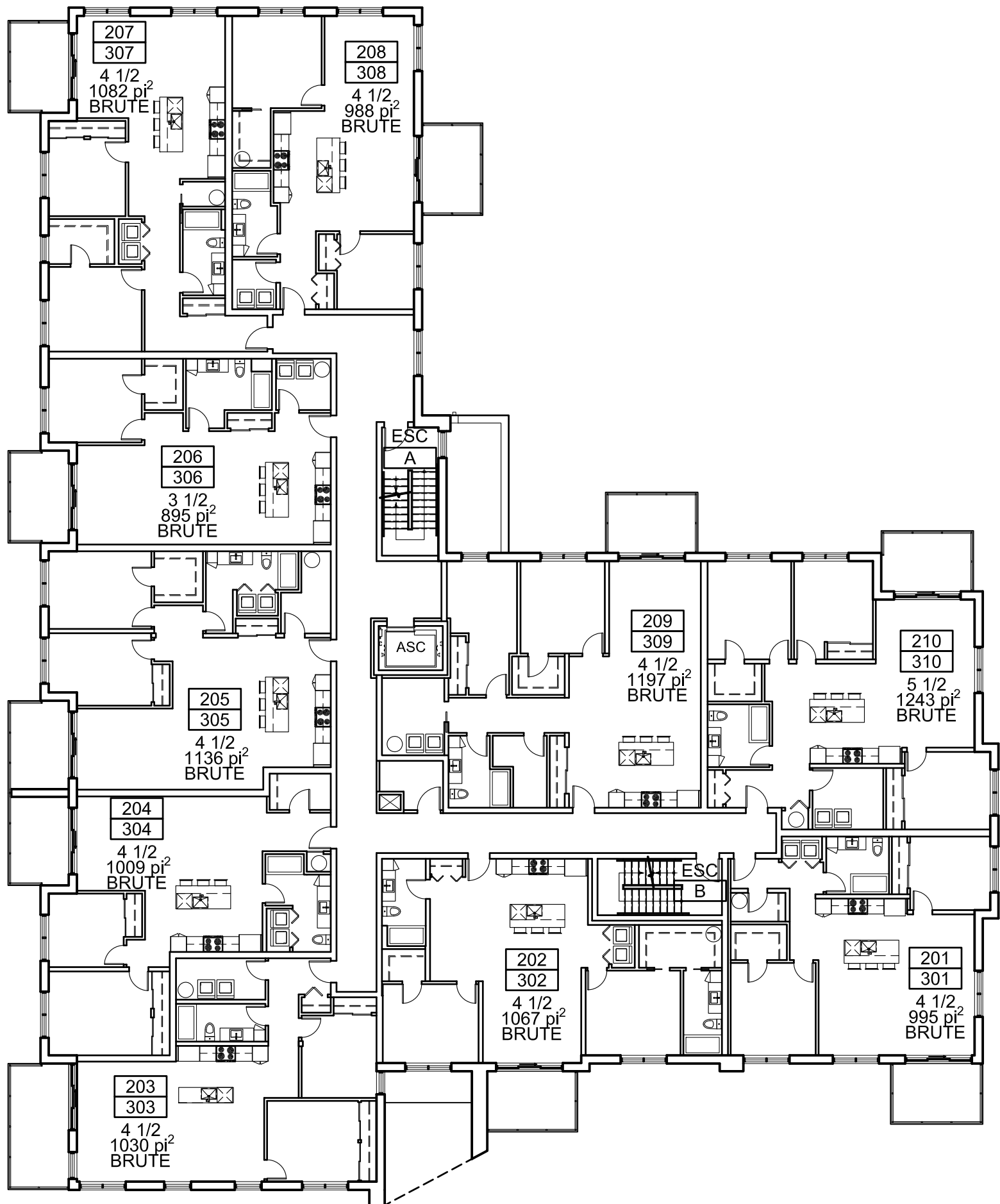
MULTILOCATIF (BQ)

MONTY  
& ASSOCIÉ

architectes

DATE: 2019-09-16  
No PROJET: 18191

RUE DES AIGLES  
STE-CATHERINE, QUÉBEC



PLAN 2E ET 3E ÉTAGE  
ÉCHELLE: 1/16" = 1'-0"

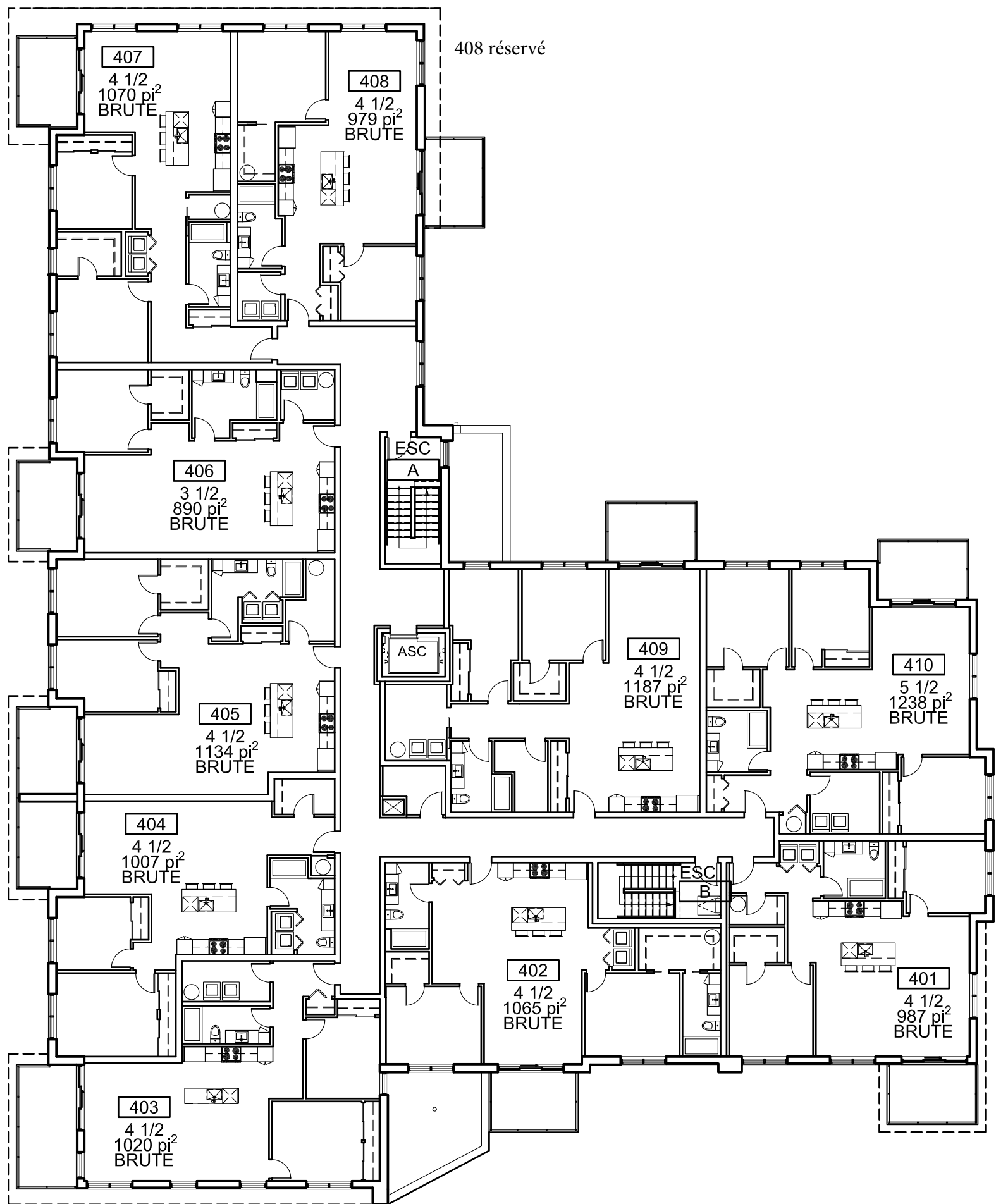
MULTILOCATIF (BQ)

MONTY  
& ASSOCIÉ

architectes

DATE: 2019-09-16  
No PROJET: 18191

RUE DES AIGLES  
STÉ-CATHERINE, QUÉBEC



PLAN 4E ÉTAGE  
ÉCHELLE: 1/16" = 1'-0"

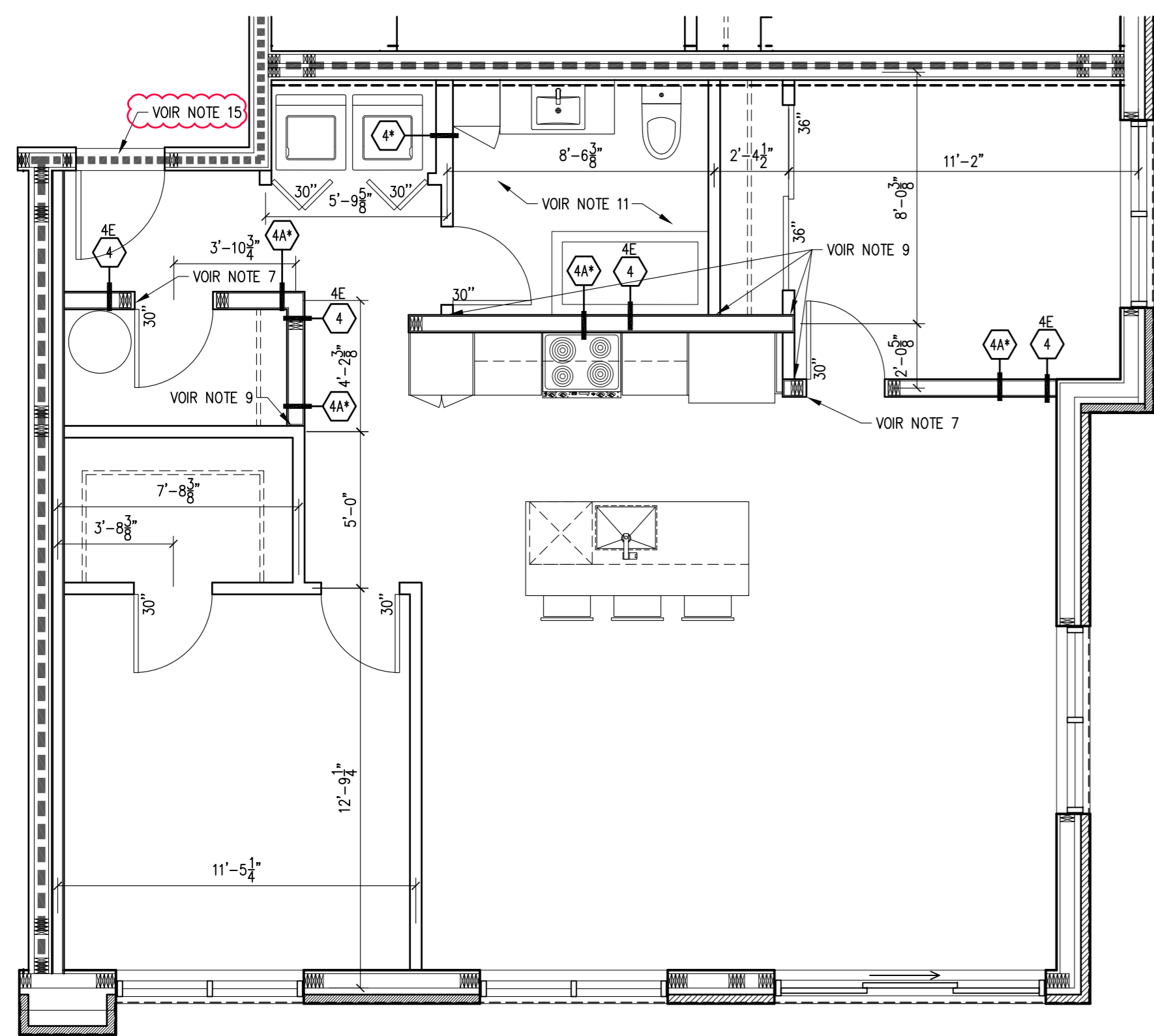
MULTILOCATIF (BQ)

MONTY  
& ASSOCIÉ

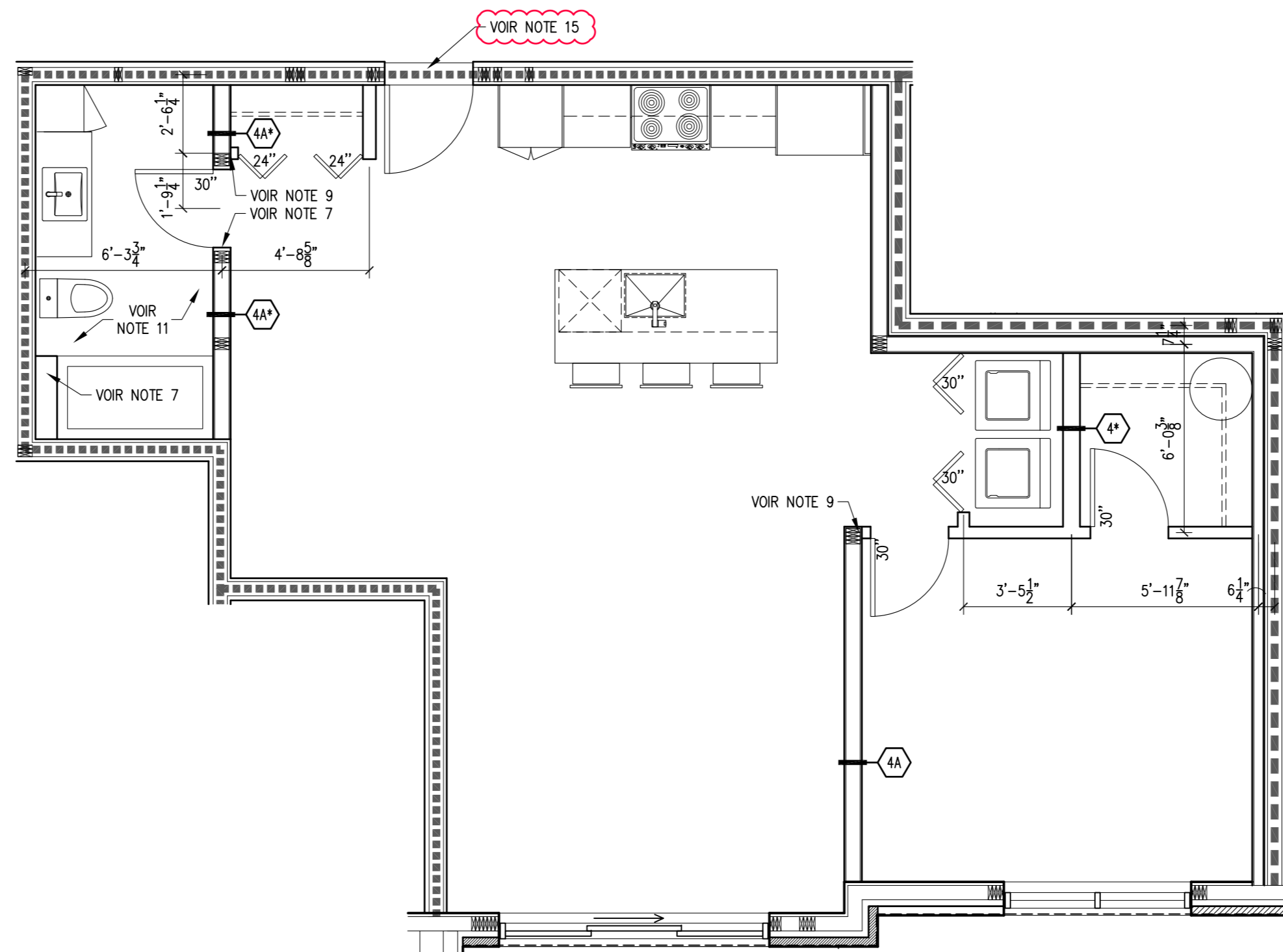
architectes

DATE: 2019-09-16  
No PROJET: 18191

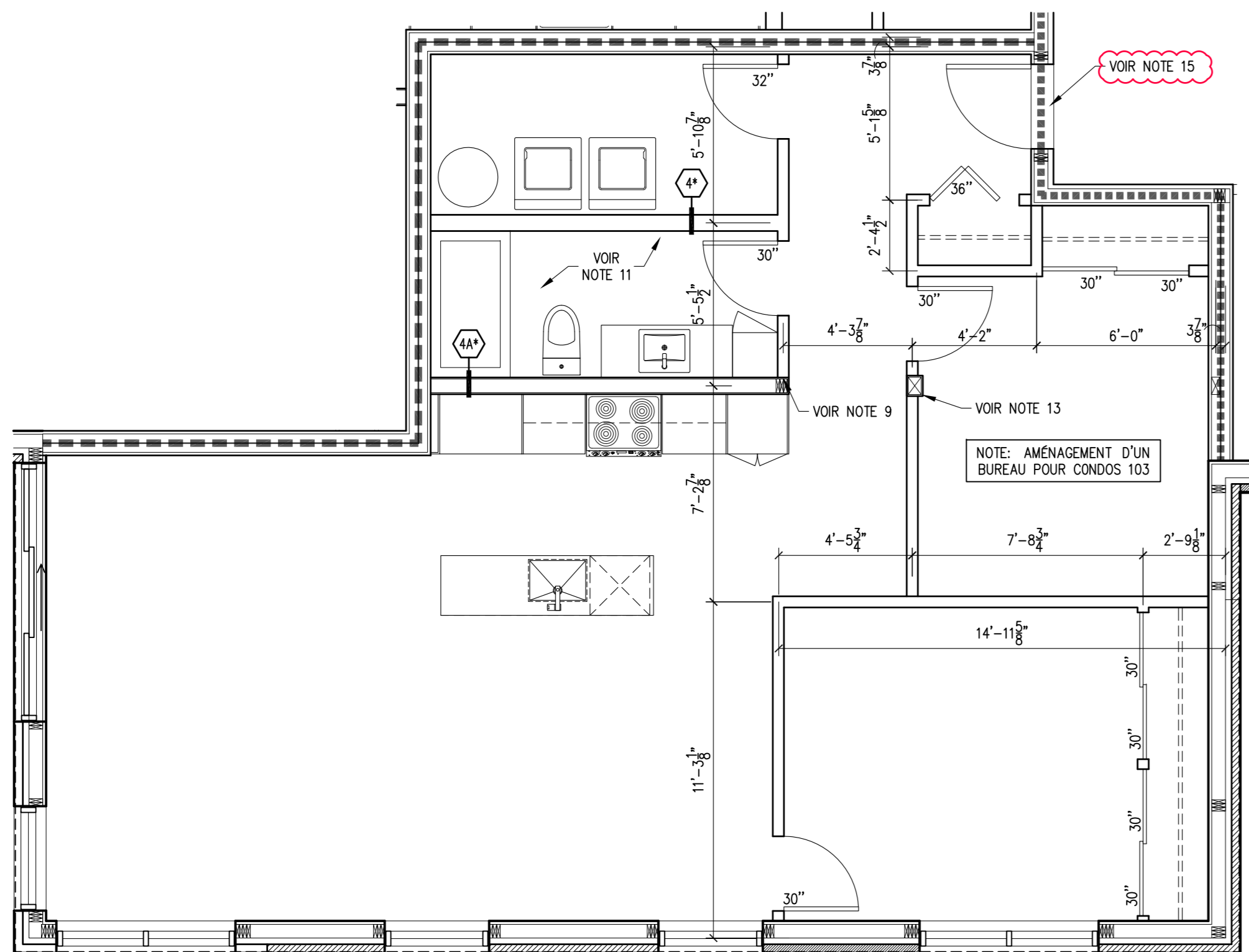
RUE DES AIGLES  
STE-CATHERINE, QUÉBEC



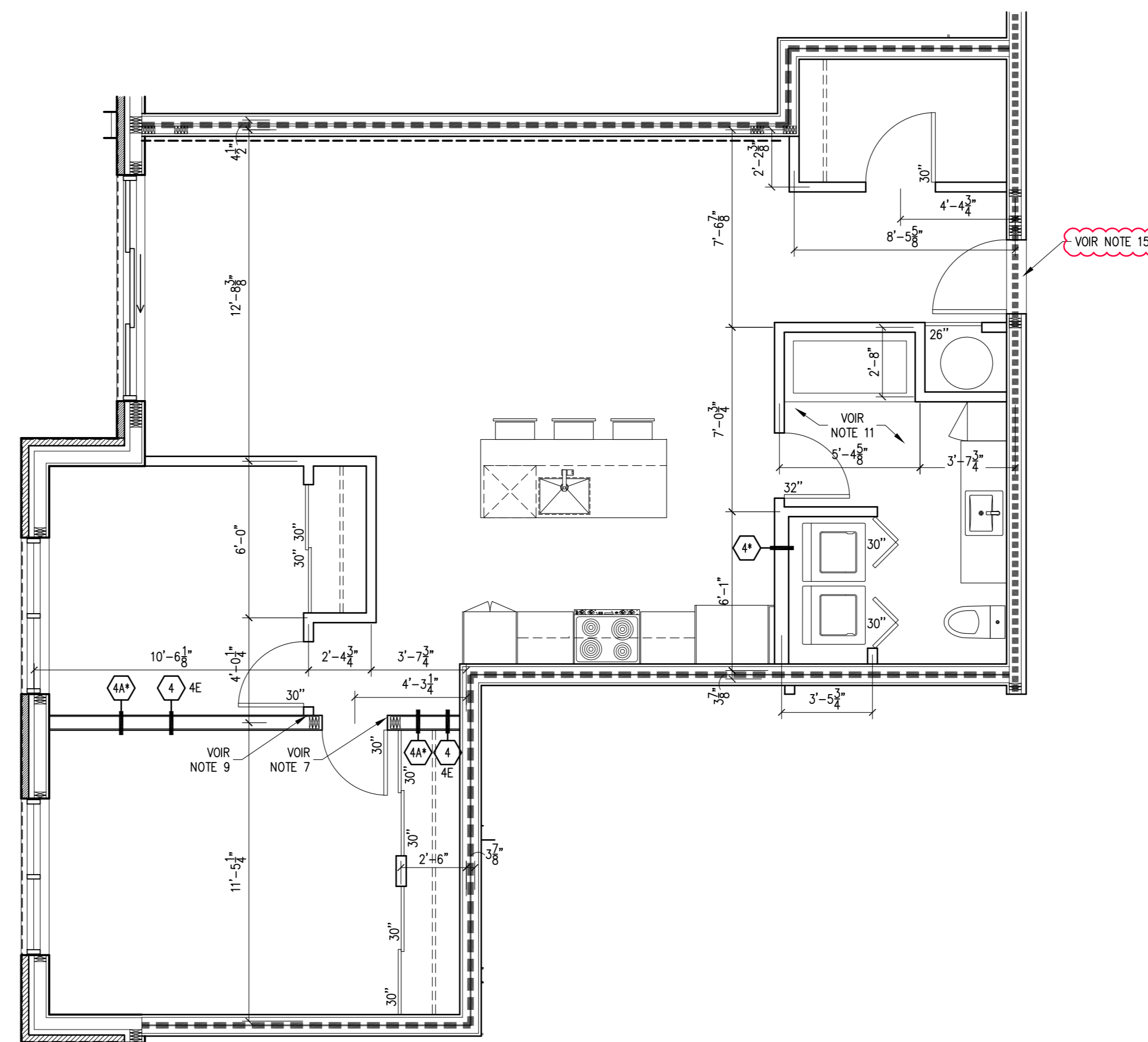
1 UNITÉ TYPE 1  
CONDOS 101, 201, 301, 401  
A-110 ÉCHELLE: 1/4" = 1'-0"



2 UNITÉ TYPE 2  
CONDO 102  
A-110 ÉCHELLE: 1/4" = 1'-0"



3 UNITÉ TYPE 3  
CONDOS 103, 203, 303, 403  
A-110 ÉCHELLE: 1/4" = 1'-0"



4 UNITÉ TYPE 4  
CONDOS 104, 204, 304, 404  
A-110 ÉCHELLE: 1/4" = 1'-0"

- NOTES:
- TOUTES LES COTES EN RÉFÉRENCE AVEC LE MUR EXTERIEUR SONT DONNÉES À PARTIR DE LA FACE EXTERIEURE DES COLOMBAGES.
  - TOUTES LES COTES INTÉRIEURES SONT DONNÉES AU CENTRE DES COLOMBAGES SAUF SI AUTREMENT INDIQUÉ.
  - VOIR A-001 POUR DESCRIPTION DES CLOISONS TYPES.
  - LES MURS PORTEURS ET COLONNES SONT À TITRE INDICATIF SEULEMENT, SE RÉFÉRER AUX PLANS DE L'INGÉNIEUR POUR L'EMPLACEMENT ET L'ESPACEMENT REQUIS DES MONTANTS. TOUTS LES ÉLÉMENTS PORTEURS DOIVENT ÊTRE ENTièrement PROTÉGÉS AVEC UN GYPSE 5/8" TYPE "X" POUR OBTENIR UNE RÉSISTANCE AU FEU DE 1H TOUT EN ASSURANT LA CONTINUITÉ DES SÉPARATIONS COUPE-FEU SI REQUIS À PARTIR DU PLANCHER JUSQU'À L'OSB OU LE CONTREPLAQUE DU PLANCHER OU DE TOIT AU-DESSUS LE CAS ÉCHÉANT.
  - TOUTES LES CLOISONS INTÉRIEURES SONT DE TYPE 4 SAUF SI AUTREMENT INDIQUÉ AU PLAN.
  - À L'INTÉRIEUR DES CONDOS: POUR CHAQUE OUVERTURE DE PORTE DANS UN MUR AVEC UNE RÉSISTANCE AU FEU, PRÉVOIR FERMER LE POURTOUR DE L'OUVERTURE AVEC UN GYPSE 5/8" AVANT D'INSTALLER LE CADRE DE BOIS.
  - PRÉVOIR RECOURVIR DE GYPSE 1/2" OU 5/8" TYPE "X", SELON LE CAS, TOUT CONDUIT ET/OU TUYAUX NON-DISSIMULÉ COMPLÈTEMENT DANS UN MUR. S'ASSURER DE LA CONTINUITÉ ET L'INTÉGRITÉ DES MURS AVEC UNE RÉSISTANCE AU FEU LE CAS ÉCHÉANT.
  - S'ASSURER DE LA CONTINUITÉ DE LA RÉSISTANCE AU FEU DES CLOISONS À LA JONCTION D'UNE AUTRE CLOISON SANS RÉSISTANCE AU FEU VOIR DÉTAIL 9 ET 10/A-404.
  - SOUFFLAGE EN MONTANTS DE BOIS 2"x4" RECOUVERT DE GYPSE 1/2". PRÉVOIR UN GYPSE HYDROFUGE POUR LES SOUFFLAGES DANS LES SALLES DE BAIN.
  - PRÉVOIR UN GYPSE HYDROFUGE DANS LES SALLES DE BAIN, POUR LES MURS AYANT UNE RÉSISTANCE AU FEU, PRÉVOIR UN GYPSE HYDROFUGE TYPE "X" POUR S'ASSURER DE LA CONTINUITÉ ET DE L'INTÉGRITÉ DE LA RÉSISTANCE AU FEU DES MURS SI REQUIS. S'ASSURER DE L'INTÉGRITÉ ET DE LA CONTINUITÉ DE LA RÉSISTANCE AU FEU, LE CAS ÉCHÉANT, AVANT L'INSTALLATION D'UN PANNEAU DE BÉTON ET/OU D'UN APPAREIL PRÉFABRIQUÉ SELON LE CAS.
  - VOIR ARTICLE 3.1.9.1, 3.1.9.5. ET D-2.3.10 DU CNB 2010 POUR TOUTES PÉNÉTRATIONS TECHNIQUES (FILS ÉLECTRIQUES, BOÎTES DE SORTIE ÉLECTRIQUE, FIXTURES ENCASTRÉES, ETC.) DANS UNE SÉPARATION COUPE-FEU ET/OU LE PLAFOND AVEC RÉSISTANCE AU FEU.
  - POUR TOUTE COLONNE NON-DISSIMULÉE COMPLÈTEMENT À L'INTÉRIEUR D'UN MUR RÉSISTANT AU FEU OU D'UN MUR EXTERIEUR, PRÉVOIR RECOURVIR LA COLONNE D'UN GYPSE 5/8" TYPE "X".
  - PRÉVOIR UNE TABLETTE ET SUPPORT APPROPRIÉ AU-DESSUS DES LAVÈUSES ET SÈCHEUSES.
  - SEUIL DE PORTE EN ANGLE POUR TOUTES LES PORTES D'ENTRÉE DES CONDOS.
  - SEUIL DE PORTE

- LÉGENDE DES SÉPARATIONS COUPE-FEU
- SÉPARATION COUPE-FEU 0 HEURE
  - SÉPARATION COUPE-FEU 45 MINUTES
  - SÉPARATION COUPE-FEU 1 HEURE
  - SÉPARATION COUPE-FEU 1.5 HEURES
- LÉGENDE
- FOND. FACE FONDATION
  - REV. EXT. FACE REVÊTEMENT EXTERIEUR
  - D.P. DRAIN DE PLANCHER VOIR ING.
  - O.B. OUVERTURE BRUTE

No.	DATE	REVISION DE LA PAGE
05	2020-01-22	ÉMIS POUR CONSTRUCTION
04	2019-07-02	ÉMIS POUR ADDENDA 2
03	2019-06-17	ÉMIS POUR SOUMISSION
02	2019-06-11	ÉMIS POUR COORDINATION
01	2019-05-14	ÉMIS POUR PERMIS

Toutes les cotes et dimensions doivent être vérifiées sur le site. Toutes les erreurs et omissions devront être signalées aux architectes. Les dimensions ne doivent pas être mesurées directement sur ce dessin. Ce dessin ne pourra être utilisé pour la construction qu'après avoir été signé par les experts-conseils.

SCEAU

JACQUES MONTY  
ARCHITECTE  
du Québec

ARCHITECTURE

MONTY & ASSOCIÉE architectes

666, boulevard de Périgny, bureau 200  
Chambly, Québec, J3L 1W3

Téléphone: 450 668 7578  
jmonty@monty.com  
www.montyarchitectes.com

STRUCTURE

ROCHON  
EXPERTS-CONSEILS INC.  
Mécanique - Électrique

2031, Lévesque-de-Vinyl, bur. 209 Téléphone: (450) 923-2270  
59e-75e, (Québec) J3E 1Z2 Courriel: info@rochonexperts.com  
Tel: (450) 923-2257

CIVIL

CLA  
EXPERTS-CONSEILS  
INC.

PROJET

**40 UNITÉS**  
RUE DES AIGLES  
SAINTE-CATHERINE, QUÉBEC

DESSINÉ PAR G.D. ÉCHELLE INDICUÉE

VÉRIFIÉ PAR J.M. DATE 2020-01-22

AGRANDIS  
CONDOS TYPES

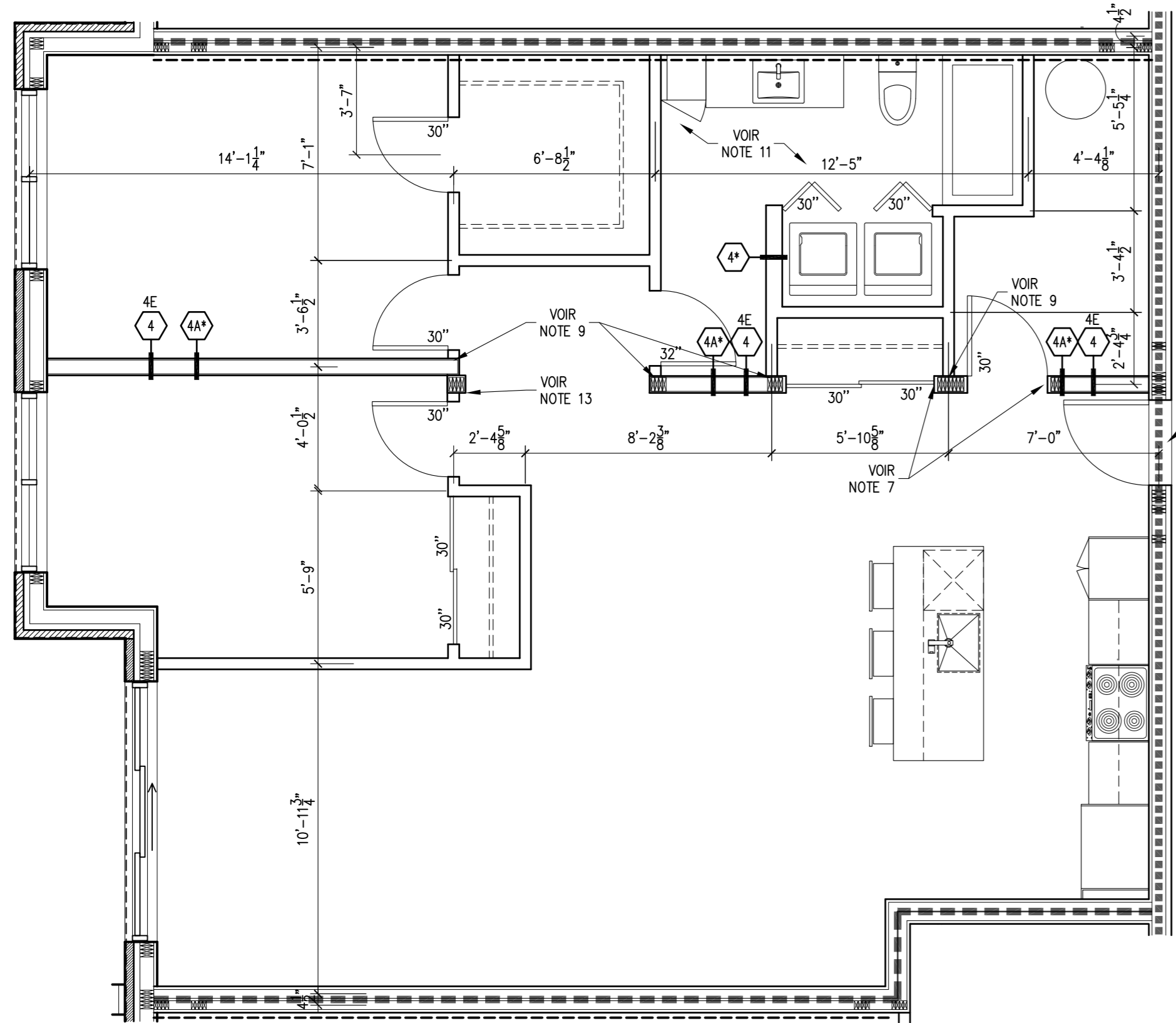
PROJET architecture DESSIN No

18191

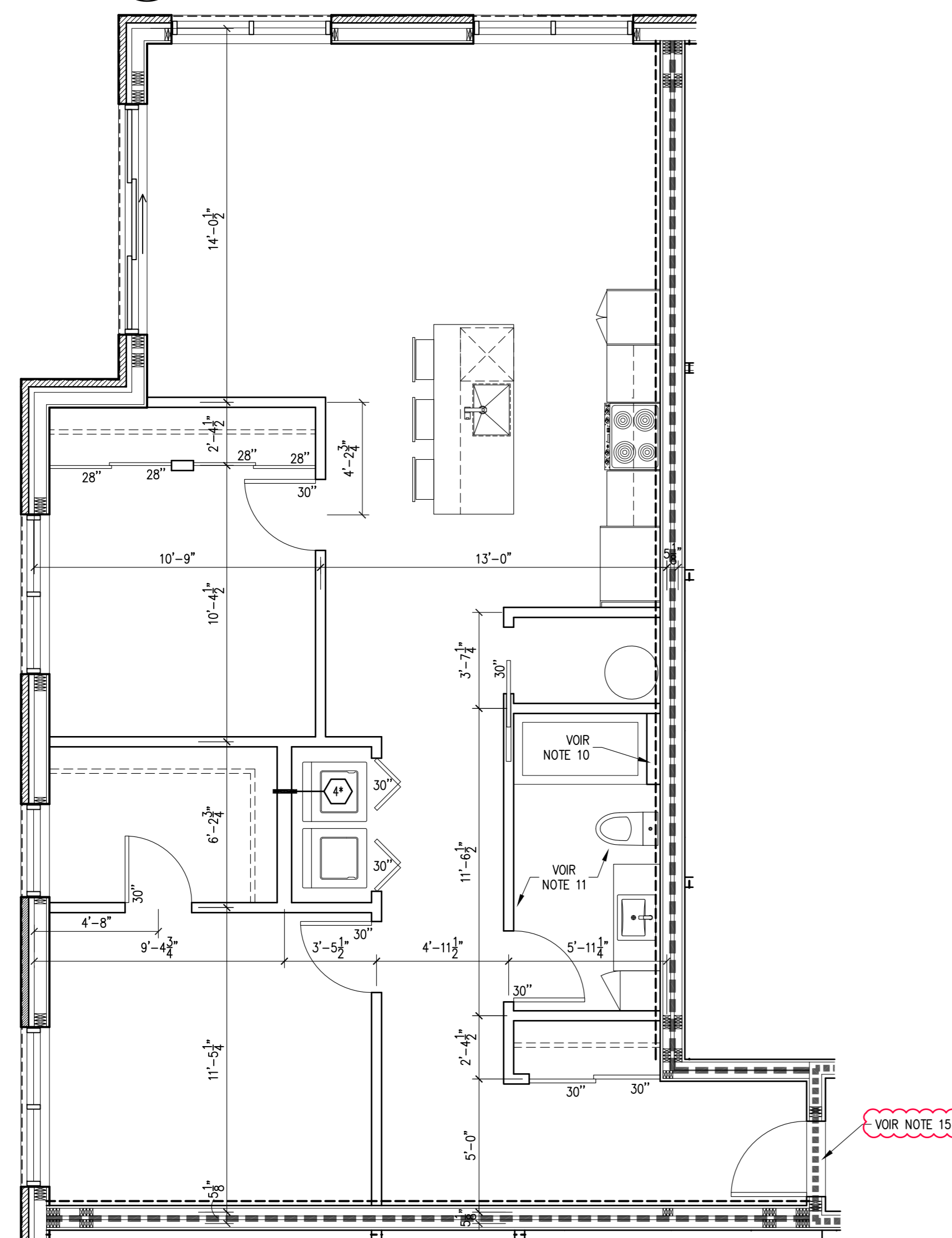
EMISSION No

**05**

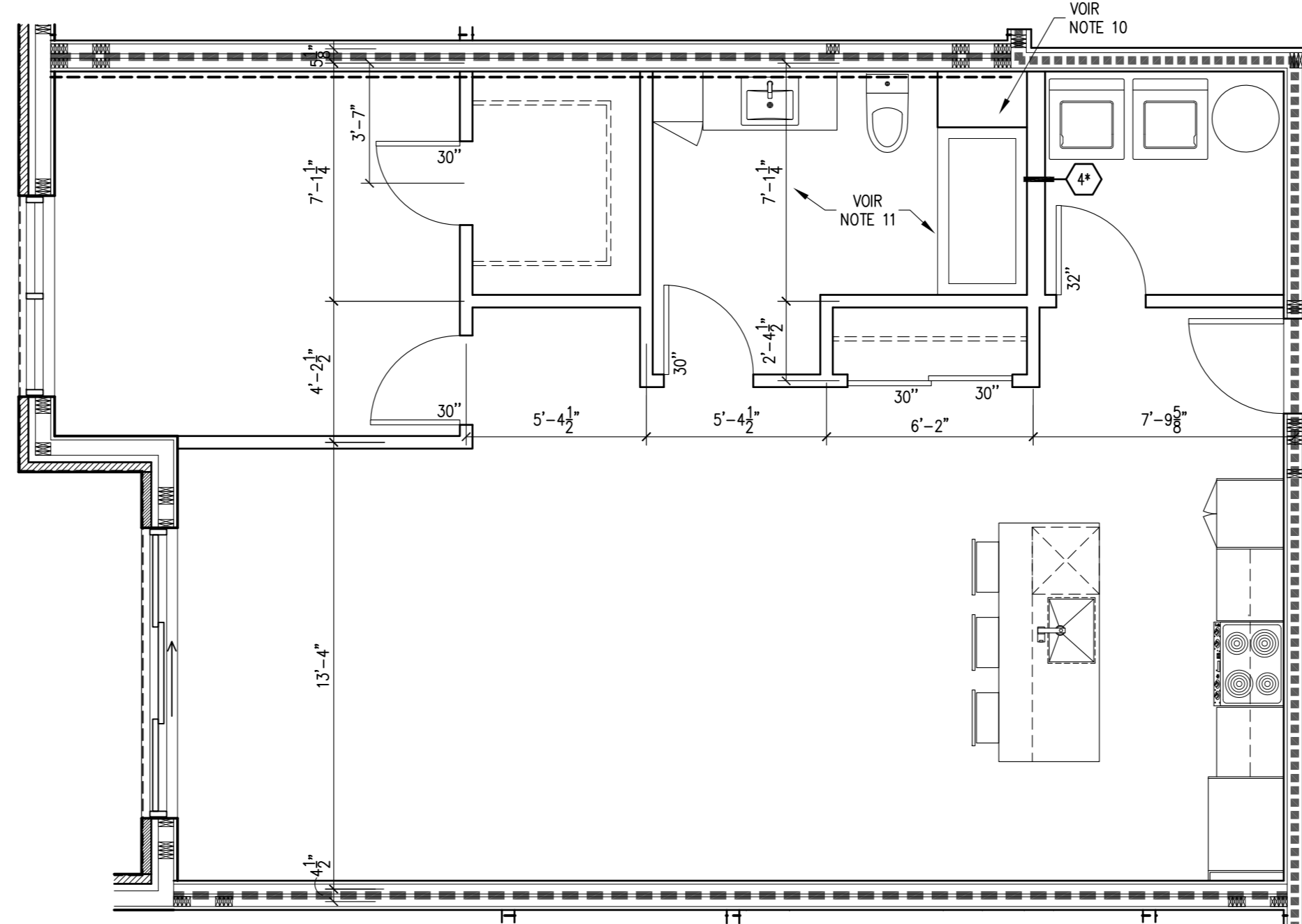
**A-110**



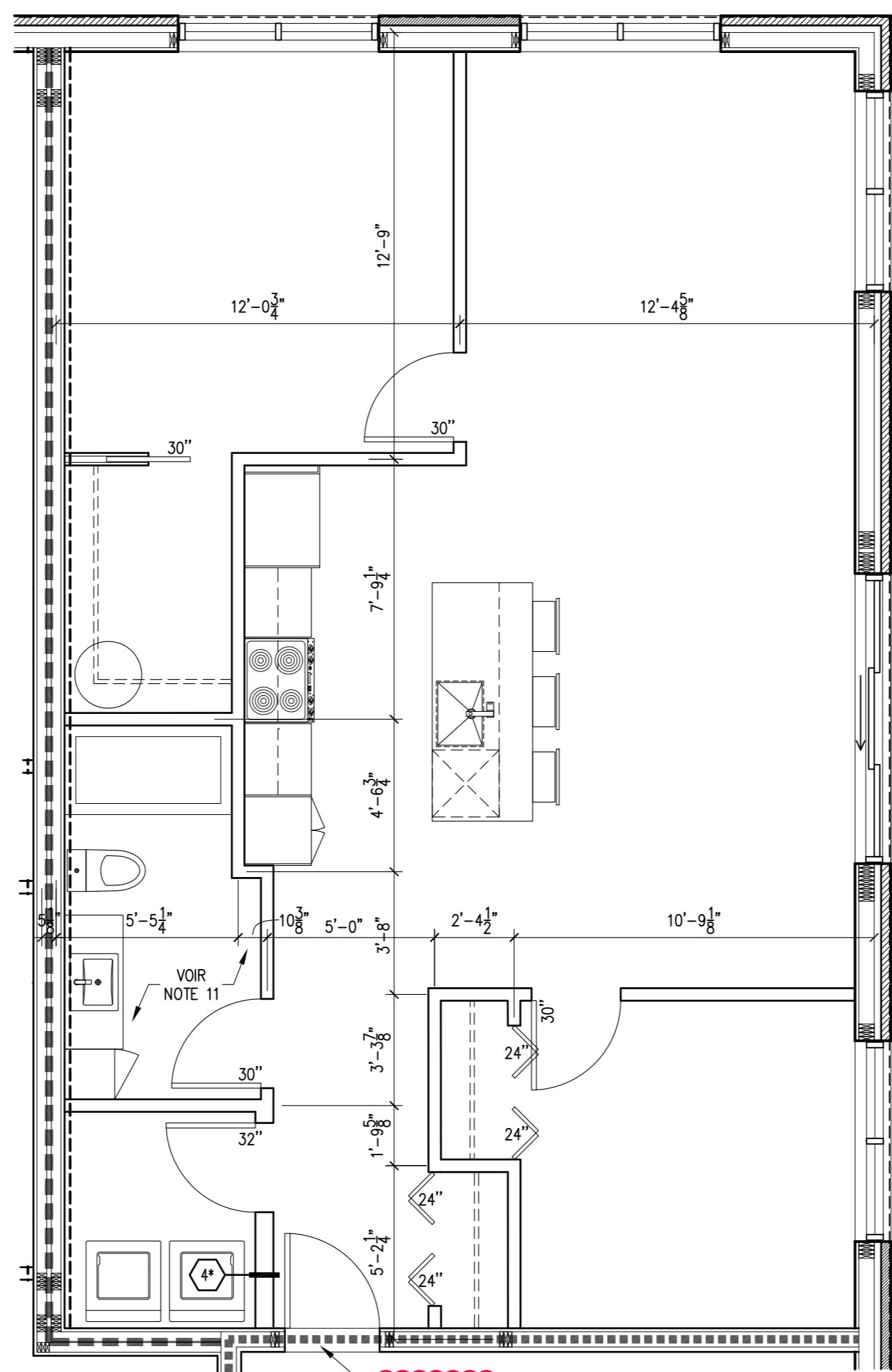
1 UNITÉ TYPE 5 CONDOS 105, 205, 305, 405  
A-111 ÉCHELLE: 1/4" = 1'-0"



3 UNITÉ TYPE 7 CONDOS 107, 207, 307, 407  
A-111 ÉCHELLE: 1/4" = 1'-0"



2 UNITÉ TYPE 6 CONDOS 106, 206, 306, 406  
A-111 ÉCHELLE: 1/4" = 1'-0"



4 UNITÉ TYPE 8 CONDOS 108, 208, 308, 408  
A-111 ÉCHELLE: 1/4" = 1'-0"

- NOTES:
- TOUTES LES COTES EN RÉFÉRENCE AVEC LE MUR EXTERIEUR SONT DONNÉES À PARTIR DE LA FACE EXTERIEURE DES COLOMBAGES.
  - TOUTES LES COTES INTÉRIEURES SONT DONNÉES AU CENTRE DES COLOMBAGES SAUF SI AUTREMENT INDIQUÉ.
  - VOIR A-001 POUR DESCRIPTION DES CLOISONS TYPES.
  - LES MURS PORTEURS ET COLONNES SONT À TITRE INDICATIF SEULEMENT, SE RÉFÉRER AUX PLANS DE L'INGÉNIEUR POUR L'EMPLACEMENT ET L'ESPACEMENT REQUIS DES MONTANTS. TOUTS LES ÉLÉMENTS PORTEURS DOIVENT ÊTRE ENTièrement PROTÉGÉS AVEC UN GYPSE 5/8" TYPE "X" POUR OBTENIR UNE RÉSISTANCE AU FEU DE 1H TOUT EN ASSURANT LA CONTINUITÉ DES SÉPARATIONS COUPE-FEU SI REQUIS À PARTIR DU PLANCHER JUSQU'À L'OSSE OU LE CONTREPLAQUE DU PLANCHER OU DE TOIT AU-DESSUS LE CAS ÉCHÉANT.
  - TOUTES LES CLOISONS INTÉRIEURES SONT DE TYPE 4 SAUF SI AUTREMENT INDIQUÉ AU PLAN.
  - À L'INTÉRIEUR DES CONDOS: POUR CHAQUE OUVERTURE DE PORTE DANS UN MUR AVEC UNE RÉSISTANCE AU FEU, PRÉVOIR FERMER LE POURTOUR DE L'OUVERTURE AVEC UN GYPSE 5/8" AVANT D'INSTALLER LE CADRE DE BOIS.
  - PRÉVOIR RECOUVRIR DE GYPSE 1/2" OU 5/8" TYPE "X", SELON LE CAS, TOUT CONDUIT ET/OU TUYAUX NON-DISSIMULÉ COMPLÈTEMENT DANS UN MUR. S'ASSURER DE LA CONTINUITÉ ET L'INTÉGRITÉ DES MURS AVEC UNE RÉSISTANCE AU FEU LE CAS ÉCHÉANT.
  - S'ASSURER DE LA CONTINUITÉ DE LA RÉSISTANCE AU FEU DES CLOISONS À LA JONCTION D'UNE AUTRE CLOISON SANS RÉSISTANCE AU FEU VOIR DÉTAIL 9 ET 10/A-404.
  - SOUFFLAGE EN MONTANTS DE BOIS 2"x4" RECOUVERT DE GYPSE 1/2". PRÉVOIR UN GYPSE HYDROFUGE POUR LES SOUFFLAGES DANS LES SALLES DE BAIN.
  - PRÉVOIR UN GYPSE HYDROFUGE DANS LES SALLES DE BAIN, POUR LES MURS AYANT UNE RÉSISTANCE AU FEU, PRÉVOIR UN GYPSE HYDROFUGE TYPE "X" POUR S'ASSURER DE LA CONTINUITÉ ET DE L'INTÉGRITÉ DE LA RÉSISTANCE AU FEU DES MURS SI REQUIS. S'ASSURER DE L'INTÉGRITÉ ET DE LA CONTINUITÉ DE LA RÉSISTANCE AU FEU, LE CAS ÉCHÉANT, AVANT L'INSTALLATION D'UN PANNEAU DE BÉTON ET/OU D'UN APPAREIL PRÉFABRIQUÉ SELON LE CAS.
  - VOIR ARTICLE 3.1.9.1., 3.1.9.5. ET D-2.3.10 DU CNB 2010 POUR TOUTES PÉNÉTRATIONS TECHNIQUES (FILS ÉLECTRIQUES, BOITES DE SORTIE ÉLECTRIQUES, FIXTURES ENCASTRÉES, ETC.) DANS UNE SÉPARATION COUPE-FEU ET/OU LE PLAFOND AVEC RÉSISTANCE AU FEU.
  - POUR TOUTE COLONNE NON-DISSIMULÉE COMPLÈTEMENT À L'INTÉRIEUR D'UN MUR RÉSISTANT AU FEU OU D'UN MUR EXTERIEUR, PRÉVOIR RECOUVRIR LA COLONNE D'UN GYPSE 5/8" TYPE "X".
  - PRÉVOIR UNE TABLETTE ET SUPPORT APPROPRIÉ AU-DESSUS DES LAVEUSES ET SÈCHEUSES.
  - SEUIL DE PORTE EN ANGLE POUR TOUTES LES PORTES D'ENTRÉE DES CONDOS.
  - SEUIL DE PORTE

LÉGENDE DES SÉPARATIONS COUPE-FEU

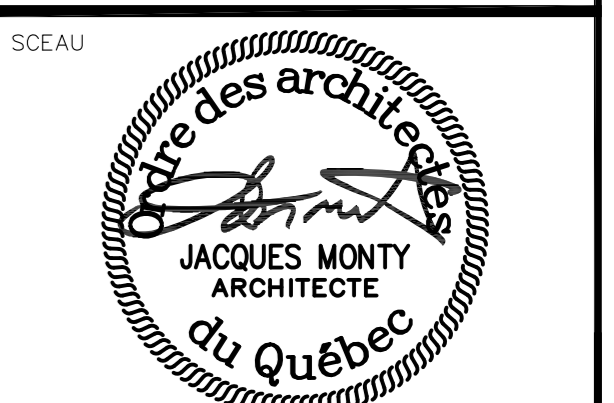
---	SÉPARATION COUPE-FEU 0 HEURE
---	SÉPARATION COUPE-FEU 45 MINUTES
---	SÉPARATION COUPE-FEU 1 HEURE
---	SÉPARATION COUPE-FEU 1.5 HEURES

LÉGENDE

FOND.	FACE FONDATION
REV. EXT.	FACE REVÊTEMENT EXTERIEUR
D.P.	DRAIN DE PLANCHER VOIR ING.
O.B.	OUVERTURE BRUTE

No.	DATE	REVISION DE LA PAGE
05	2020-01-22	ÉMIS POUR CONSTRUCTION
04	2019-07-02	ÉMIS POUR ADDENDA 2
03	2019-06-17	ÉMIS POUR SOUMISSION
02	2019-06-11	ÉMIS POUR COORDINATION
01	2019-05-14	ÉMIS POUR PERMIS

Toutes les cotes et dimensions doivent être vérifiées sur le site. Toutes les erreurs et omissions devront être signalées aux architectes. Les dimensions ne doivent pas être mesurées directement sur ce dessin. Ce dessin ne pourra être utilisé pour la construction qu'après avoir été signé par les experts-conseils.



ARCHITECTURE

**MONTY**  
A ASSOCIÉE architectes

666, boulevard de Périgny, bureau 200  
Chambly, Québec, J3L 1W3

Téléphone: 450 668 7578  
jmonty@monty.com  
www.montyarchitectes.com

STRUCTURE

EXPERTS CONSEILS EN STRUCTURE

MÉCANIQUE / ÉLECTRIQUE

**ROCHON**  
EXPERTS-CONSEILS INC  
Mécanique - Électrique

2031, Lévesque-de-Vincent, bur. 209 Téléphone: (450) 923-2270  
Ste-Julie (Québec) J3E 1Z2 Courriel: info@rochonexperts.com  
Tel: (450) 923-2267

CIVIL

CLA  
EXPERTS-CONSEILS  
INC

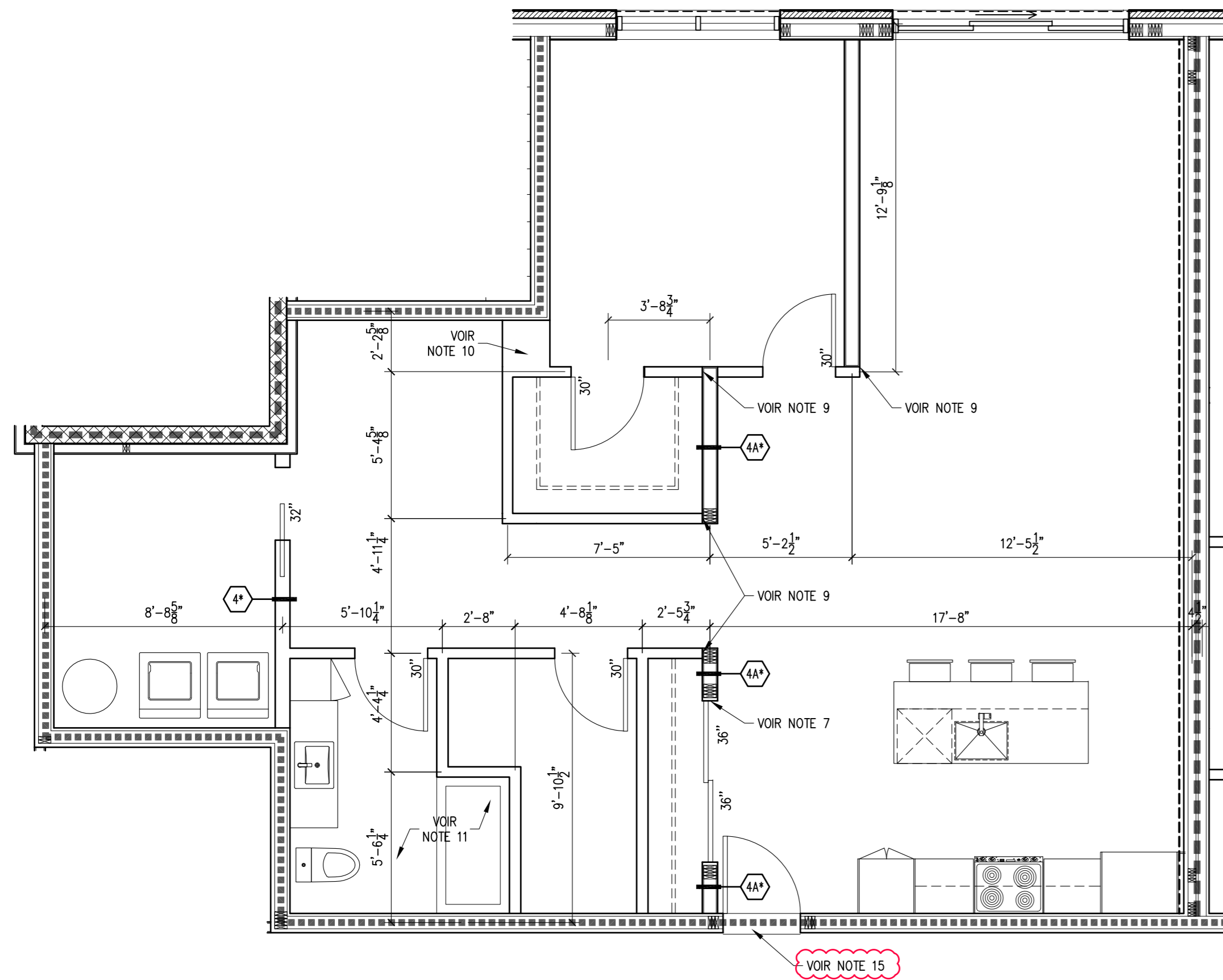
PROJET

**40 UNITÉS**  
RUE DES AIGLES  
SAINTE-CATHERINE, QUÉBEC

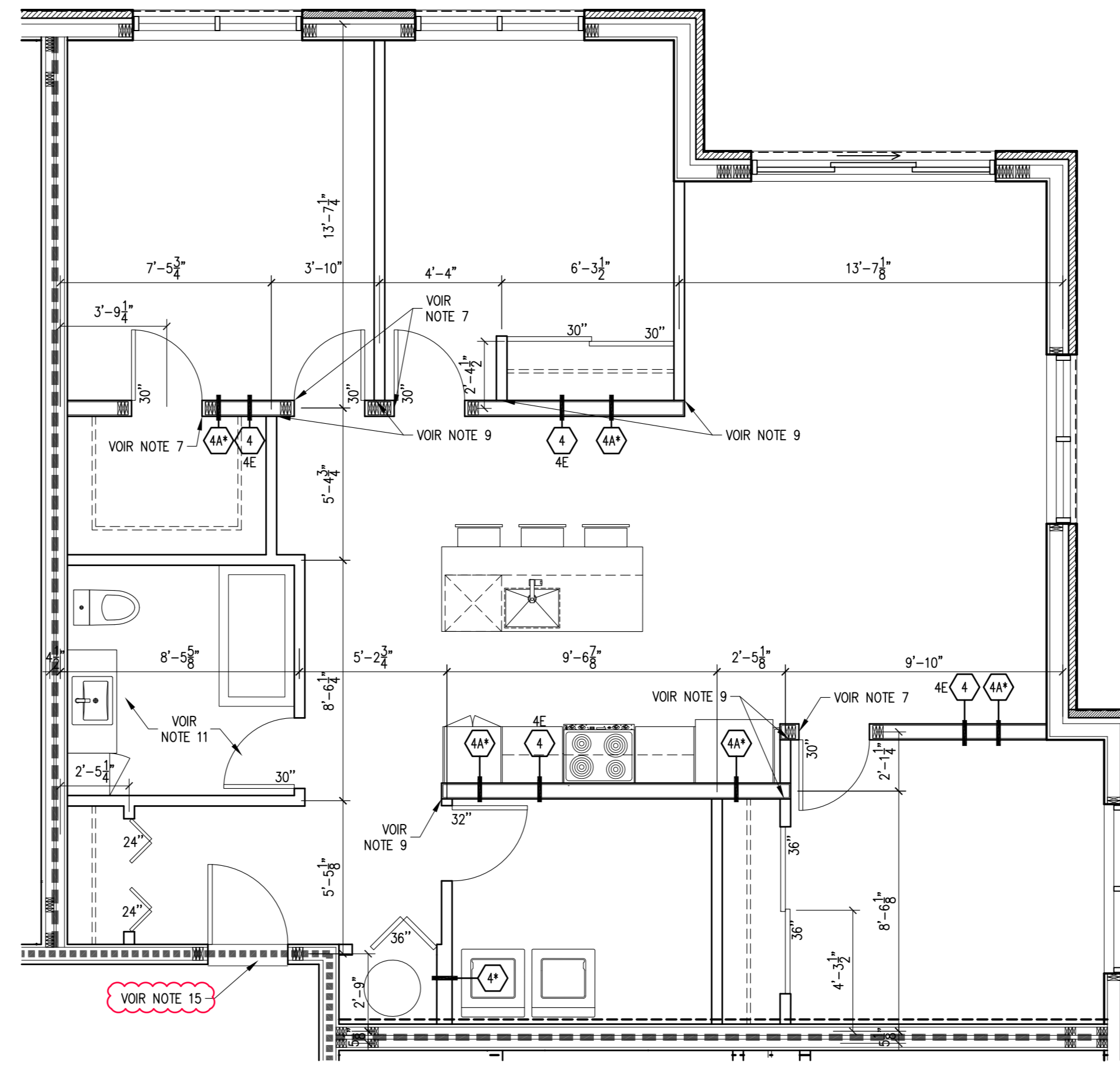
DESSINÉ PAR G.D. ÉCHELLE INDIQUÉE  
VÉRIFIÉ PAR J.M. DATE 2020-01-22

**AGRANDIS  
CONDOS TYPES**

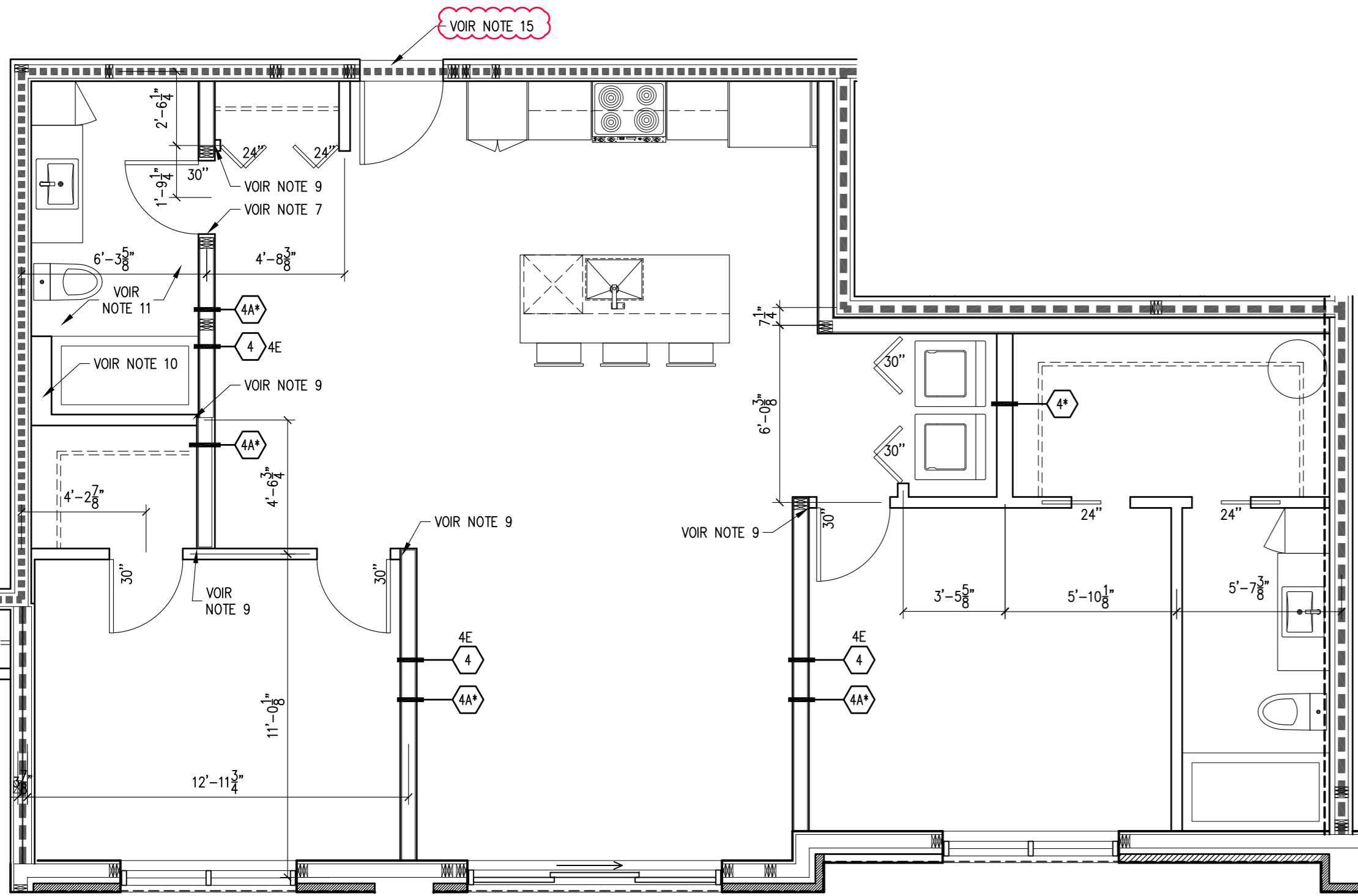
PROJET architecture DESSIN No  
18191  
EMISSION No **05** **A-111**



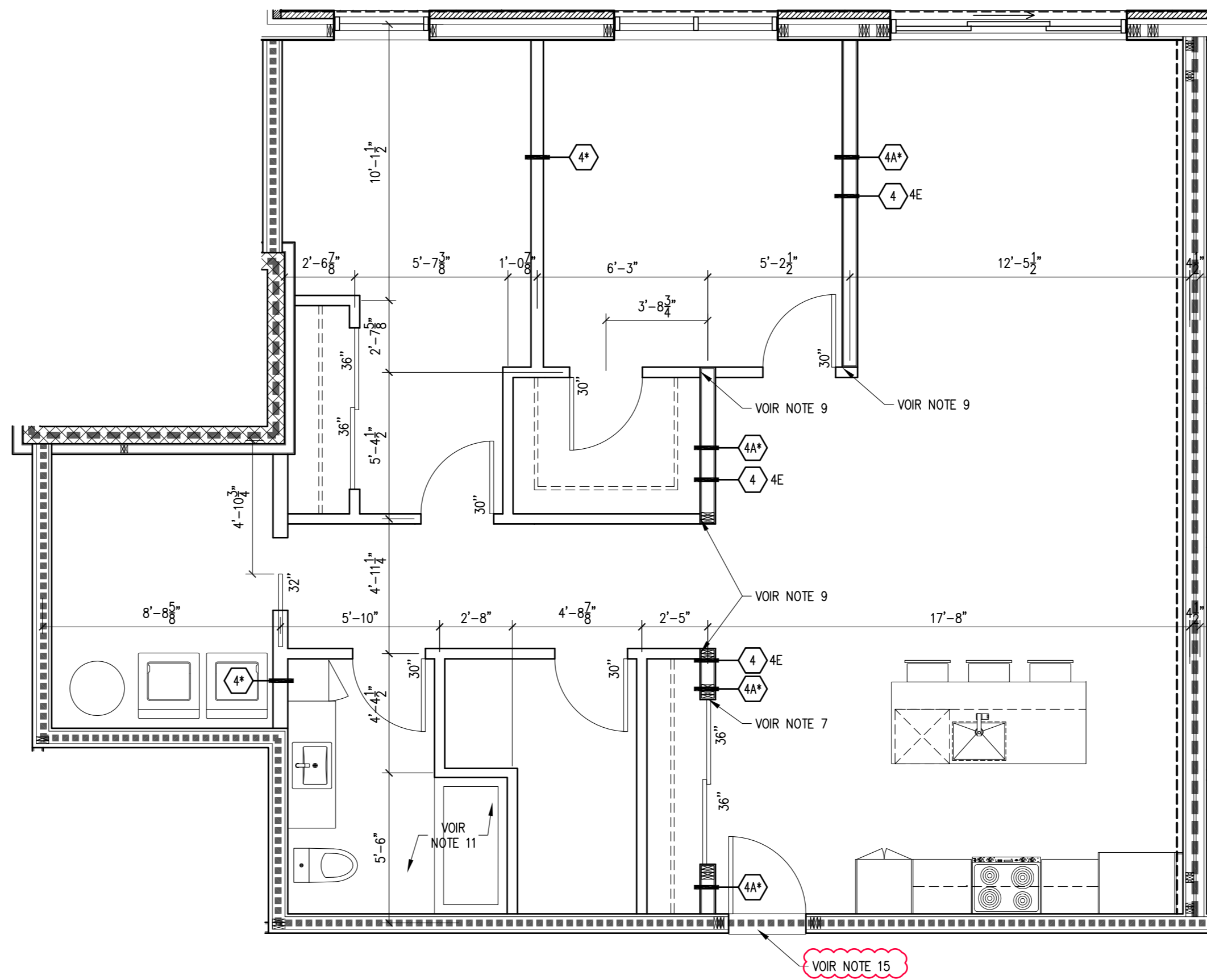
1 UNITÉ TYPE 9  
A-112 ÉCHELLE: 1/4" = 1'-0" CONDO 109



2 UNITÉ TYPE 10  
A-112 ÉCHELLE: 1/4" = 1'-0" CONDOS 110, 210, 310, 410



3 UNITÉ TYPE 11  
A-112 ÉCHELLE: 1/4" = 1'-0" CONDOS 202, 302, 402



4 UNITÉ TYPE 12  
A-112 ÉCHELLE: 1/4" = 1'-0" CONDOS 209, 309, 409

NOTES:

- TOUTES LES COTES EN RÉFÉRENCE AVEC LE MUR EXTERIEUR SONT DONNÉES À PARTIR DE LA FACE EXTERIEURE DES COLOMBAGES.
- TOUTES LES COTES INTÉRIEURES SONT DONNÉES AU CENTRE DES COLOMBAGES SAUF SI AUTREMENT INDIQUÉ.
- VOIR A-001 POUR DESCRIPTION DES CLOISONS TYPES.
- LES MURS PORTEURS ET COLONNES SONT À TITRE INDICATIF SEULEMENT, SE RÉFÉRER AUX PLANS DE L'INGÉNIEUR POUR L'EMPLACEMENT ET L'ESPACEMENT REQUIS DES MONTANTS. TOUS LES ÉLÉMENTS PORTEURS DOIVENT ÊTRE ENTièrement PROTÉGÉS AVEC UN GYPSE 5/8" TYPE "X" POUR OBTENIR UNE RÉSISTANCE AU FEU DE 1H TOUT EN ASSURANT LA CONTINUITÉ DES SÉPARATIONS COUPE-FEU SI REQUIS À PARTIR DU PLANCHER JUSQU'À L'OSB OU LE CONTREPLAQUE DU PLANCHER OU DE TOIT AU-DESSUS LE CAS ÉCHÉANT.
- TOUTES LES CLOISONS INTÉRIEURES SONT DE TYPE 4 SAUF SI AUTREMENT INDIQUÉ AU PLAN.
- À L'INTÉRIEUR DES CONDOS: POUR CHAQUE OUVERTURE DE PORTE DANS UN MUR AVEC UNE RÉSISTANCE AU FEU, PRÉVOIR FERMER LE POURTOUR DE L'OUVERTURE AVEC UN GYPSE 5/8" AVANT D'INSTALLER LE CADRE DE BOIS.
- PRÉVOIR RECOURVIR DE GYPSE 1/2" OU 5/8" TYPE "X", SELON LE CAS, TOUT CONDUIT ET/OU TUYAUX NON-DISSIMULÉ COMPLÈTEMENT DANS UN MUR. S'ASSURER DE LA CONTINUITÉ ET L'INTÉGRITÉ DES MURS AVEC UNE RÉSISTANCE AU FEU LE CAS ÉCHÉANT.
- S'ASSURER DE LA CONTINUITÉ DE LA RÉSISTANCE AU FEU DES CLOISONS À LA JONCTION D'UNE AUTRE CLOISON SANS RÉSISTANCE AU FEU VOIR DÉTAIL 9 ET 10/A-404.
- SOUFFLAGE EN MONTANTS DE BOIS 2"x4" RECOUVERT DE GYPSE 1/2". PRÉVOIR UN GYPSE HYDROFUGE POUR LES SOUFFLAGES DANS LES SALLES DE BAIN.
- PRÉVOIR UN GYPSE HYDROFUGE DANS LES SALLES DE BAIN, POUR LES MURS AYANT UNE RÉSISTANCE AU FEU. PRÉVOIR UN GYPSE HYDROFUGE TYPE "X" POUR S'ASSURER DE LA CONTINUITÉ ET DE L'INTÉGRITÉ DE LA RÉSISTANCE AU FEU DES MURS SI REQUIS. S'ASSURER DE L'INTÉGRITÉ ET DE LA CONTINUITÉ DE LA RÉSISTANCE AU FEU, LE CAS ÉCHÉANT, AVANT L'INSTALLATION D'UN PANNEAU DE BÉTON ET/OU D'UN APPAREIL PRÉFABRIQUÉ SELON LE CAS.
- VOIR ARTICLE 3.1.9.1., 3.1.9.5. ET D-2.3.10 DU CNB 2010 POUR TOUTES PÉNÉTRATIONS TECHNIQUES (FILS ÉLECTRIQUES, BOÎTES DE SORTIE ÉLECTRIQUE, FIXTURES ENCASTRÉES, ETC.) DANS UNE SÉPARATION COUPE-FEU ET/OU LE PLAFOND AVEC RÉSISTANCE AU FEU.
- POUR TOUTE COLONNE NON-DISSIMULÉE COMPLÈTEMENT À L'INTÉRIEUR D'UN MUR RÉSISTANT AU FEU OU D'UN MUR EXTERIEUR, PRÉVOIR RECOURVIR LA COLONNE D'UN GYPSE 5/8" TYPE "X".
- PRÉVOIR UNE TABLETTE ET SUPPORT APPROPRIÉ AU-DESSUS DES LAVÈUSES ET SÈCHEUSES.
- SEUIL DE PORTE EN ANGLE POUR TOUTES LES PORTES D'ENTRÉE DES CONDOS.
- SEUIL DE PORTE

LÉGENDE DES SÉPARATIONS COUPE-FEU

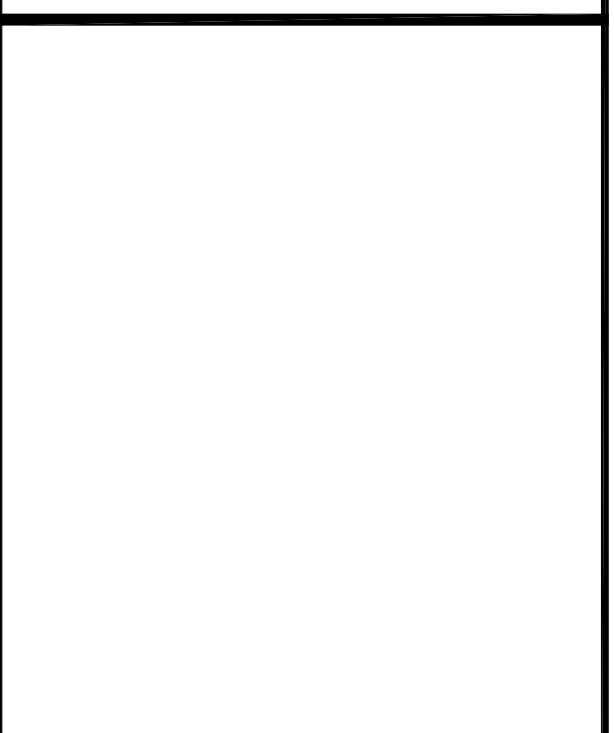
- SÉPARATION COUPE-FEU 0 HEURE
- SÉPARATION COUPE-FEU 45 MINUTES
- - - - - SÉPARATION COUPE-FEU 1 HEURE
- — — — SÉPARATION COUPE-FEU 1.5 HEURES

LÉGENDE

- FOND. FACE FONDATION
- REV. EXT. FACE REVÊTEMENT EXTERIEUR
- D.P. DRAIN DE PLANCHER VOIR ING.
- O.B. OUVERTURE BRUTE

No.	DATE	REVISION DE LA PAGE
05	2020-01-22	ÉMIS POUR CONSTRUCTION
04	2019-07-02	ÉMIS POUR ADDENDA 2
03	2019-06-17	ÉMIS POUR SOUMISSION
02	2019-06-11	ÉMIS POUR COORDINATION
01	2019-05-14	ÉMIS POUR PERMIS

Toutes les cotes et dimensions doivent être vérifiées sur le site. Toutes les erreurs et omissions devront être signalées aux architectes. Les dimensions ne doivent pas être mesurées directement sur ce dessin. Ce dessin ne pourra être utilisé pour la construction qu'après avoir été signé par les experts-conseils.



ARCHITECTURE

**MONTY**  
& ASSOCIÉE architectes

666, boulevard de Périgny, bureau 200  
Chambly, Québec, J3L 1W3

Téléphone: 450 658 7578  
jmonty@monty.com  
www.montyarchitectes.com

STRUCTURE

EXPERTS-CONSEILS EN STRUCTURE

MÉCANIQUE / ÉLECTRIQUE

**ROCHON**  
EXPERTS-CONSEILS INC.  
Mécanique - Électrique

2031, Lévesque-de-Vinyl, bur. 209 Téléphone: (450) 923-2270  
Ste-Julie, Québec J3E 1Z2 Courriel: info@rochonexp.com  
Tel: (450) 923-2272

CIVIL

CLA  
EXPERTS-CONSEILS  
INC.

PROJET

**40 UNITÉS**  
RUE DES AIGLES  
SAINTE-CATHERINE, QUÉBEC

DESSINÉ PAR G.D. ÉCHELLE INDICUÉE  
VÉRIFIÉ PAR J.M. DATE 2020-01-22

**AGRANDIS  
CONDOS TYPES**

PROJET architecture DESSIN No  
18191

ÉMISSION No **05** **A-112**